

初公開

KANJU®
新築戸建分譲

景観美を誇る街

洗練されたゆとりある街で
遂に新しいモデルハウスが誕生

Open
MODEL HOUSE

SMILE TOWN

須磨桜の杜Ⅶ SUMASAKURANOMORI Ⅶ

モデルハウス
内覧会開催

Re Open

8/19
(Sat)

20
(Sun)

Open

8/26
(Sat)

27
(Sun)

内覧会をご希望の方は下記電話番号または、QRコードよりお電話・お問い合わせ下さい

ワークスペースで切り替え上手になれる家

STAGE 32-1
MODEL HOUSE

土地面積 / 148.86㎡ (45.03坪)

延床面積 / 107.64㎡ (32.56坪)

弊社施工事例



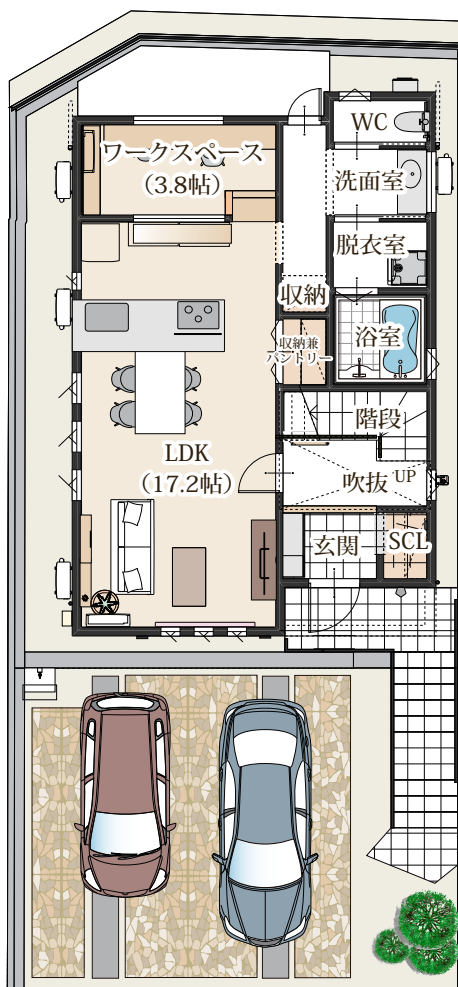
17.2帖の広々リビングは、対面キッチンで
お子様を見守りながらお料理ができます

弊社施工事例

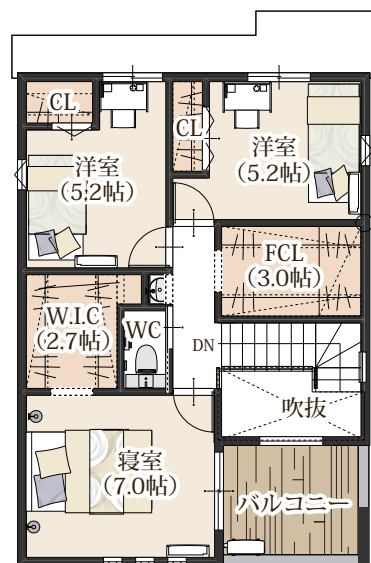


ワークスペースがあるので、勉強や趣味など
気持ちを切り替えて作業ができます

1F



内覧会お問い合わせ
QRはコチラ



2F



関西住宅販売株式会社 神戸支店



0120-82-0070

【神戸支店】〒650-0034 兵庫県神戸市中央区京町67番地 KANJUビル1・8・9F FreeDial

●一級建築士事務所 ●建築業許可 / 国土交通大臣許可(般-3)第28420号 ●宅地建物取引業免許 / 国土交通大臣(1)第9451号 ●(社)兵庫県宅地建物取引業協会会員 ●(公)近畿地区不動産公正取引協議会加盟

■広告有効期限 / R5.8月末